

From: Mogens Venø Poulsen
Sent: 1 Sep 2015 12:48:51 +0000
To: Kirsten Forst Hansen
Subject: udstykning af matr. nr. 7t Grærup By, Ål - sagsnr. 14-15060.

Hej Kirsten.

Varde Kommune gav d. 7. maj 2015 tilladelse efter naturbeskyttelsesloven til at udstykke og opføre 3 sommerhuse samt til at anlægge adgangsvej hertil.

Naturstyrelsen vil desværre ikke godkende den skitserede vejadgang over matr. nr. 1e Grærup By, ål men henviser til den på matrikelkortet viste adgangsvejvej fra "Nødvejen" til matr. nr. 7t.

Giver det problemer mht. den givne tilladelse, eller dækker tilladelsen også denne ændringen af vejadgangen, som desværre er nødvendig?

Jeg vedhæfter ny udstykningsplan.

Mvh.

Mogens Venø Poulsen
Landinspektør
mvp@landsyd.dk
Dir. 76521114 - Mobil 40530144

LandSyd

Landinspektører
Ndr. Boulevard 93
DK 6800 Varde
Tlf. 75220144 - Fax 75211004
www.landsyd.dk



Tag venligst hensyn til miljøet, når du overvejer at printe hele eller dele af denne e-mail.

Grærup By, Ål
Varde kommune ©3401277

2015

2

4415 m²

1

3659 m²

heraf vej:
495m²

3

2998 m²

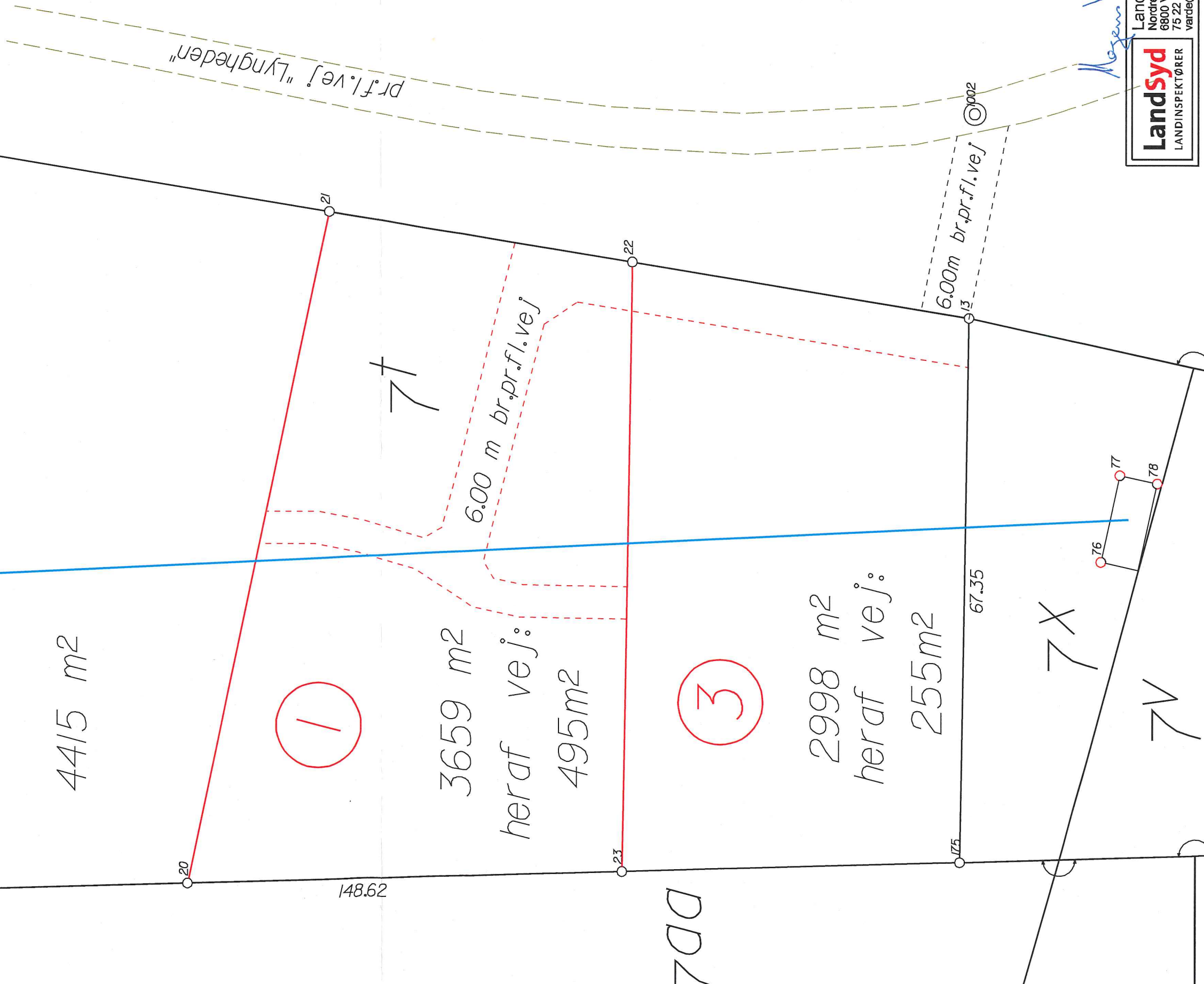
heraf vej:
255m²

255m²

67.35

7X

7V



©001

pr.f.l.vej "Lyngheden"

1e

6.00m br.pr.f.l.vej ©002

Mogens Vainland

LandSyd
LANDINSPEKTØRER

LandSyd I/S
Nordre Boulevard 93
6800 Varde
75 22 01 44
varde@landsyd.dk